



20-09
SEPTIEMBRE
*I COPA DE ESPAÑA
 INTERNACIONAL DE
 PARAKARATE*
LOGROÑO,
ESPAÑA 2025

CONTENIDOS

1. MENSAJE DE BIENVENIDA	2
Presidente de la Real Federación Española de Karate y D.A.	2
2. MENSAJE DE BIENVENIDA	3
Presidente de la Federación Riojana de Karate y D.A.	3
3. INTRODUCCIÓN	4
4. LUGAR DE CELEBRACIÓN DEL EVENTO	4
5. INFORMACIÓN DE COMPETICIÓN	5
Categorías	5
Inscripciones.....	7
6. INFORMACIÓN DE CONTACTO	7
Detalle de contacto de la entidad organizadora.	7
7. HORARIOS	8
8. DOCUMENTOS OBLIGATORIOS	9
9. HOTEL OFICIAL	10
10. OFERTA HOTELERA	11
11. INFORMACIÓN CIUDAD	13
SOBRE LOGROÑO	13
FESTIVIDAD	13
12. DISTANCIA A CAPITALS CERCANAS	14
12.1 DISTANCIAS PRINCIPALES A CAPITALS DE PROVINCIA	14
12.2 DISTANCIAS PRINCIPALES A LOCALIDADES DE LA RIOJA.....	15

1. MENSAJE DE BIENVENIDA

Presidente de la Real Federación Española de Karate y D.A.



Es un honor para mí, como Presidente de la Real Federación Española de Karate, dar la bienvenida a todos los participantes, técnicos, familiares y aficionados a la primera Copa de España Internacional de Para-karate, que se celebrará el próximo mes de septiembre en la ciudad de Logroño.

Este evento representa un hito histórico para nuestro deporte, en el que se reunirán en una única competición todas las categorías oficiales de Para-karate reconocidas en España. Es, sin duda, una celebración del esfuerzo, la superación y el espíritu de integración que caracteriza al karate, y que cobra una

especial relevancia en esta modalidad para personas con discapacidad.

Quiero expresar mi más sincero agradecimiento al Gobierno de La Rioja por su firme apoyo y colaboración, sin los cuales la realización de esta Copa no habría sido posible. Su compromiso con el deporte inclusivo es un ejemplo a seguir y una muestra clara de sensibilidad hacia el crecimiento del Para-karate en nuestro país.

Desde la Real Federación Española de Karate nos sentimos profundamente satisfechos con la evolución de esta disciplina, que en los últimos años ha experimentado un notable crecimiento tanto en el número de practicantes como en el nivel técnico de sus deportistas. Esta Copa de España Internacional será, sin duda, un paso más hacia la consolidación del Parakarate en el ámbito nacional e internacional.

Este evento refleja nuestro firme compromiso con la inclusión y con la creación de espacios donde todos los deportistas, con independencia de sus capacidades, puedan desarrollarse plenamente y demostrar su talento.

Os animo a todos a vivir esta competición con ilusión, respeto y compañerismo. Que esta primera edición sea el comienzo de una larga y fructífera trayectoria para el Para-karate en España.

Un cordial saludo,

Antonio Moreno Marqueño

Presidente de la Real Federación Española de Karate y D.A.

2. MENSAJE DE BIENVENIDA

Presidente de la Federación Riojana de Karate y D.A.

Estimadas autoridades, delegaciones, deportistas y familias del karate:

Con enorme entusiasmo y profundo respeto, nos complace darles la más cordial bienvenida a esta **I Copa de España Internacional de Para-Karate**, una cita que trasciende lo deportivo para convertirse en un verdadero encuentro de valores, inclusión y superación personal.

Con este evento queremos hacerles a todos partícipes de algo extraordinario: el espíritu del karate, basado en la disciplina, el respeto, la constancia y la humildad, que se manifiesta en su forma más pura. Aquí, cada competidor representa no solo a su país o a su club, sino también a una comunidad global que cree en un deporte sin barreras, donde **la diversidad es una fortaleza y la inclusión, una meta alcanzable**.



Este evento es fruto del esfuerzo colectivo de muchas voluntades: Real Federación Española de Karate, Gobierno de La Rioja, Fundación Rioja Deporte, Federación Riojana de Karate y D.A., entrenadores, equipos médicos, voluntarios, autoridades locales e internacionales, y sobre todo, las familias que día a día acompañan a nuestros deportistas en su camino. Sin ellos esto no sería posible, muchas gracias.

A nuestros Para-Karatekas, verdaderos protagonistas de este evento: nos enseñáis que la fuerza más importante no está en el cuerpo, sino en el corazón. Con cada técnica ejecutada, con cada saludo y con cada sonrisa, nos recuerdan por qué vale la pena seguir construyendo espacios de encuentro donde todos tengan un lugar.

Que este boletín sea reflejo de los momentos vividos, de las historias que inspiran y de los lazos que se fortalecen. Que sirva para comunicar, informar y también para emocionar.

**Gracias por ser parte de esta experiencia.
Gracias por creer en un karate para todos.**

Con todo mi respeto y admiración hacia ellos.

Un cordial saludo,

Samuel Saavedra Fuentes

Presidente de la Federación Riojana de Karate y D.A.

3. INTRODUCCIÓN

La I Copa de España Internacional de Para-Karate nace como un evento pionero impulsado por la Real Federación Española de Karate, con el firme propósito de promover la visibilidad, inclusión y reconocimiento de los deportistas con discapacidad dentro del karate.

Evento creado bajo el amparo de la Real Federación Española de Karate y D.A. (en adelante RFEK) y el Vº Bº de su Presidente, D. Antonio Moreno Marqueño junto con el Departamento de Para-Karate de la RFEK y su Directora Dña. Ainhoa Rodríguez Fernández.

Atendiendo a cualquier tipo de discapacidad, esta competición es la primera a nivel mundial en incluir la modalidad de deportistas con discapacidad auditiva (K50) y Kata Dúo, y por ello la primera en hacer una inclusión real al 100%. Comprometidos con la discapacidad, esta federación apuesta cada vez más por el trabajo que se hace desde nuestro propio Departamento de Para-Karate, siendo este uno de los más eficientes y competitivos a nivel mundial consiguiendo en muy poco tiempo, resultados de 1º, 2º, 3º puestos en el ranking mundial.

4. LUGAR DE CELEBRACIÓN DEL EVENTO

La I Copa de España Internacional de Para-Karate tendrá lugar el día 20 de septiembre de 2025 en el **Palacio de los Deportes**: Av. Moncalvillo, S/N, 26008 Logroño, La Rioja.



PALACIO DE LOS DEPORTES - LOGROÑO

5. INFORMACIÓN DE COMPETICIÓN

Categorías

Los competidores estarán distribuidos de la siguiente manera.

MODALIDADES, CATEGORÍAS Y AÑOS DE NACIMIENTO

- Kata Individual**

CATEGORÍA	MODALIDAD	EDAD	AÑOS DE NACIMIENTO
INFANTIL	- K11	HASTA LOS 11 AÑOS	2014 Y POSTERIORES
JUVENIL	- K12	12 Y 13 AÑOS	2012 Y 2013
CADETE	- K21	14 Y 15 AÑOS	2010 Y 2011
JUNIOR	- K22	16 Y 17 AÑOS	2008 Y 2009
SUB-21	- K23	18 A 20 AÑOS	2005 A 2007
SENIOR	- K30 - K40 - K50	A PARTIR DE 16 AÑOS	2009 Y ANTERIORES

- Kata Dúo**

CATEGORÍA	MODALIDAD	EDAD	AÑOS DE NACIMIENTO
INFANTIL-JUVENIL	- K11 - K12	HASTA LOS 13 AÑOS	2012 Y POSTERIORES
CADETE	- K21 - K22 - K23	14 Y 15 AÑOS	2010 Y 2011
SENIOR MIXTO	- K30 - K40 - K50	A PARTIR DE 16 AÑOS	2009 Y ANTERIORES

La clase deportiva es una categoría definida por normativa en la que los deportistas se agrupan según su grado de deficiencia elegible y su capacidad para realizar tareas y actividades específicas de nuestro deporte. Para ampliar información consultar la normativa "Sistema de Clasificación RFEK": <https://rfe.es/para-karate/normativas-parakarate/>

CATEGORÍAS DISCAPACIDAD VISUAL (K10)	CATEGORÍAS DISCAPACIDAD INTELECTUAL (K20)	CATEGORÍAS SILLA DE RUEDAS (K30)	CATEGORÍA DISCAPACIDAD FÍSICA (K40)	CATEGORÍA DISCAPACIDAD AUDITIVA (K50)
K11: Agudeza visual 6/18 con percepción de la luz en el ojo menos afectado.	K21: Discapacidad intelectual con $CI \leq 75$, dificultades en las habilidades adaptativas y presencia antes de los 22 años	Deportistas con hipertensión, ataxia, atetosis, malformaciones congénitas, rango de movimiento pasivo-reducido y hemiplejia	Pérdida de extremidades, debilidad muscular y limitación articular, hipertensión, ataxia, atesosis y baja estatura	Discapacidad auditiva reconocida por certificado de discapacidad oficial con un mínimo del 33%
K12: Ceguera: sin percepción de la luz	K22: discapacidad intelectual con patologías asociadas permanentes y/o Síndrome de Down K23: deportistas con la condición del espectro del autismo Nivel I (que presenten puntuación de CI a escala completa superior a 75, y/o ningún diagnóstico de discapacidad intelectual (evidencia de funcionamiento cognitivo a niveles medios o superiores a la media).			

PARTICIPANTES

- No existirá límite en la inscripción de las categorías individuales y por equipos.
- **IMPORTANTE:**
 - No es posible la participación de deportistas en categorías que no se correspondan con las edades de participación establecidas.
 - Kata Dúo: no se permitirá la participación de deportistas, con o sin discapacidad en más de una categoría y/o equipo.
 - La composición de los equipos en la modalidad de Kata Dúo será un deportista con discapacidad y un deportista sin discapacidad.

Todos los miembros de la WKF tendrán permitida la participación, atendiendo a los criterios de clasificación WKF y RFEK recogidos en normativa. En este evento se aplicarán las reglas de la competición de la WKF y la RFEK.

Inscripciones

- Los deportistas pertenecientes a la RFEK realizarán las inscripciones por vía telemática a través de la plataforma Karate Scoring: <https://karatescoring.com/>
- Los deportistas pertenecientes a otras federaciones deportivas nacionales contactarán al email beatriz.barba@rfe.es para la realización de las inscripciones.

Plazos de Inscripción	Cuotas de Inscripción
1º Plazo Hasta las 24:00 horas del 1 de septiembre de 2025	50€ (suplemento de 10€ por cada categoría adicional en la que desee participar)
2º Plazo De 2 al 5 de septiembre de 2025 (siempre y cuando se haya enviado la documentación requerida en normativa previo a la finalización del 1º plazo de inscripción y el equipo de clasificación RFEK haya confirmado su elegibilidad y autorizado la participación del deportista).	70€ (Suplemento de 20€ por cada categoría adicional en la que desee participar)

IMPORTANTE:

- No se admitirá ninguna inscripción incompleta o fuera de los plazos establecidos.
- Los cambios en las inscripciones efectuadas, se podrán realizar hasta las 24:00 horas del 5 de septiembre de 2025. A partir de esa fecha no se admitirán cambios en las inscripciones.

6. INFORMACIÓN DE CONTACTO

Detalle de contacto de la entidad organizadora.

Real Federacion Española de Karate y D.A.
C/ Vicente Muzas, 4
28043 Madrid
Email: beatriz.barba@rfe.es

Tfno. 91 535 95 87

7. HORARIOS

VIERNES 19/09 2025	ACTIVIDAD	LUGAR
CONSULTAR HORARIOS EN PROGRAMA COMPETICIÓN	PRUEBAS DE CLASIFICACIÓN	CENTRO DE TECNIFICACIÓN DEPORTIVA JAVIER ADARRAGA
SABADO 20/09 2025	ACTIVIDAD	LUGAR
CONSULTAR HORARIOS EN PROGRAMA COMPETICIÓN	COMPETICIÓN	PALACIO DE LOS DEPORTES

LOCALIZACIONES:

CENTRO DE TECNIFICACIÓN DEPORTIVA JAVIER ADARRAGA

<https://maps.app.goo.gl/sE8CFaDhjcapj5VN9>

PALACIO DE LOS DEPORTES

<https://maps.app.goo.gl/MrPy5gYhSoHFpFUs8>

El programa final de competición podrá verse en la página de Karate Scoring pasado el plazo de inscripción.

Los deportistas y coach debidamente acreditados podrán acceder al pabellón durante el tiempo de competición, entendiéndose este desde una hora antes del inicio de cada categoría.

Se informará de posibles cambios y variaciones.

Pruebas de clasificación:

Las pruebas de clasificación son **obligatorias** para todos los deportistas de Para-Karate que pretendan participar en esta competición, a excepción de:

- Deportistas que ya hayan realizado las pruebas de clasificación ante el equipo oficial de clasificación RFEK en este 2025.

- Deportistas de las categorías visual y silla de ruedas que hayan realizado pruebas de clasificación ante el equipo de clasificación oficial WKF (contarán con la PE asignada por la WKF en esta competición).

La sesión de clasificación tendrá lugar en la misma localidad de la competición, en la jornada previa. Para poder participar, los deportistas deben haber sido registrados para la competición por su respectiva Federación autonómica o Club dentro de los plazos establecidos.

8. DOCUMENTOS OBLIGATORIOS

Todas las federaciones nacionales participantes deben enviar al email: para-karate@rfe.es, la documentación requerida para que sea revisada por el equipo de clasificadores de la RFEK y **autoricen** su inscripción en la competición.

El envío se realizará con anterioridad al fin del 1º plazo de inscripción.

DOCUMENTACIÓN NECESARIA (*aportarla obligatoriamente en español o inglés*):

1. DNI/PASAPORTE DEL DEPORTISTA.
2. DOCUMENTO DE INFORMACIÓN Y CONSENTIMIENTO PARA LAS PRUEBAS DE CLASIFICACIÓN DEL DEPORTISTA.
3. CERTIFICADO DE DISCAPACIDAD DEL DEPORTISTA.
4. INFORMES MÉDICOS que acrediten el grado y tipo de discapacidad. EN CASO DE DISCAPACIDAD INTELECTUAL – INFORME PSICOLÓGICO EN EL QUE SE ACREDITE EL COCIENTE INTELECTUAL (IQ).
5. FORMULARIOS RFEK DE DIAGNÓSTICO MÉDICO SEGÚN DISCAPACIDAD:
 - Formulario RFEK de diagnóstico médico para deportistas con discapacidad física o silla de ruedas. Los deportistas con corta estatura no deberán rellenar ningún formulario ya que competirán sin compensación de puntos extras, solamente tendrán que enviar su hoja de diagnóstico.
 - Formulario RFEK de diagnóstico médico para deportistas con discapacidad visual.
 - Formulario RFEK de diagnóstico médico para deportistas con discapacidad auditiva.

Los formularios solicitados están como Anexos en el documento: “Sistema de Clasificación RFEK 2024” podrán descargarse en

<http://www.rfek.es/index.php/departamentos-nacionales/para-karate> I

9. HOTEL OFICIAL



Contacto para realizar reservas: reservas: bcdsports@bcdme.es

Hotel Gran Vía Logroño 4*

Gran Vía Juan Carlos I, 71, 26005 Logroño, La Rioja

La centrica situación, la calidad de las instalaciones y la funcionalidad de sus servicios hacen del Hotel Gran Vía Logroño el lugar ideal para todo tipo de actividades por la ciudad.

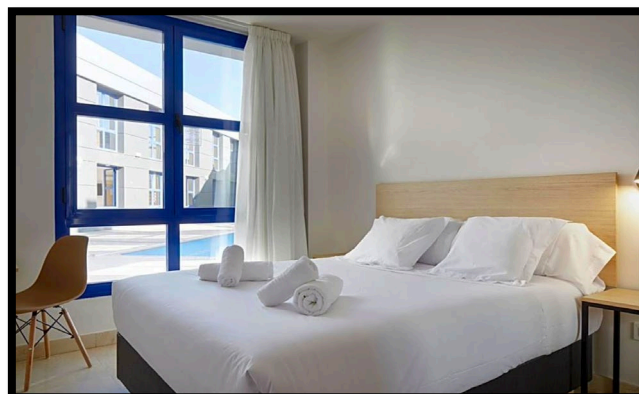
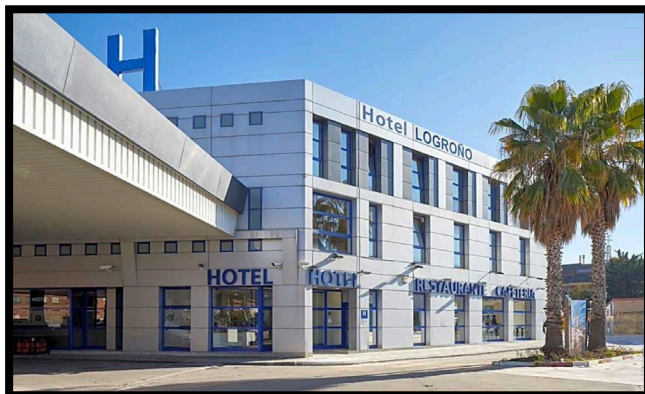


10. OFERTA HOTELERA

HOTEL IRAIPE LOGROÑO 3*

Avenida Madrid, 25, Logroño, 26006, La Rioja

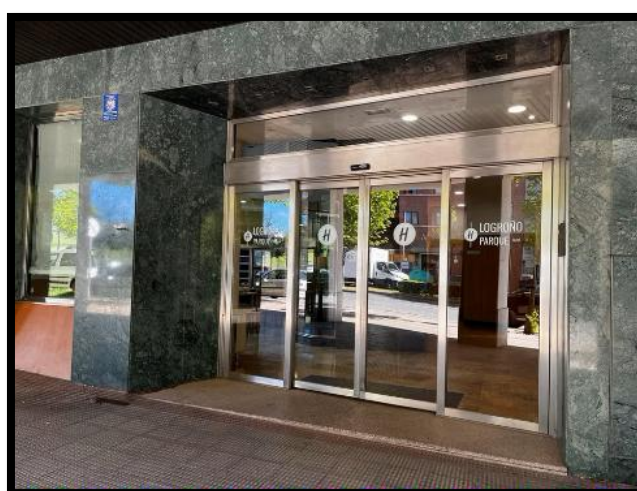
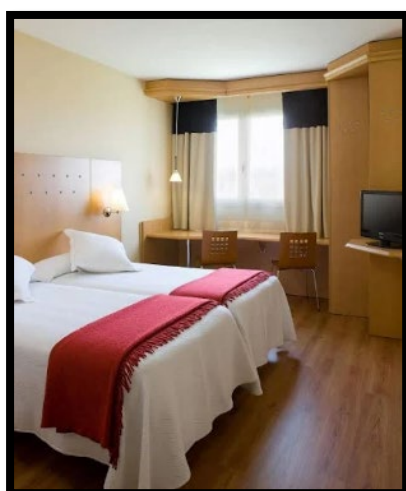
Un hotel de 3 estrellas ubicado en la entrada de Logroño, ofrece una ubicación perfectamente conectada tanto con las áreas periféricas como con el centro de la ciudad. Ideal para estancias de paso y cualquier tipo de actividad.



HOLIDAY INN EXPRESS LOGROÑO 3*

Av. Club Deportivo, 98, 26007 Logroño, La Rioja

Posee una ubicación céntrica y tranquila, junto al Parque de San Miguel. El centro de la ciudad de Logroño, con su histórica catedral y la ancestral Muralla del Revellín, se encuentran tan solo a 20 minutos a pie. Logroño es una ciudad conocida por su vino de Rioja y sus pinchos. Irse de pinchos es casi una obligación, y la zona perfecta son los restaurantes y bares de las calles Laurel y San Juan. La ubicación del hotel es simplemente, ideal.



PRECIOS HOTELES:

HOTEL	TARIFAS ALOJAMIENTO Y DESAYUNO		
	INDIVIDUAL	DOBLE	TRIPLE
HOTEL GRAN VÍA LOGROÑO 4*	212 €	TBC €	TBC
HOTEL IRAIPE LOGROÑO 3*	180 €	188 €	TBC
HOLIDAY INN EXPRESS LOGROÑO 3*	169 €	174 €	TBC

HOTEL IBIS BUDGET LOGROÑO CENTRO *



Dirección:

[101-105, Calle Marques de San Nicolas](#)
26001 Logroño, La Rioja

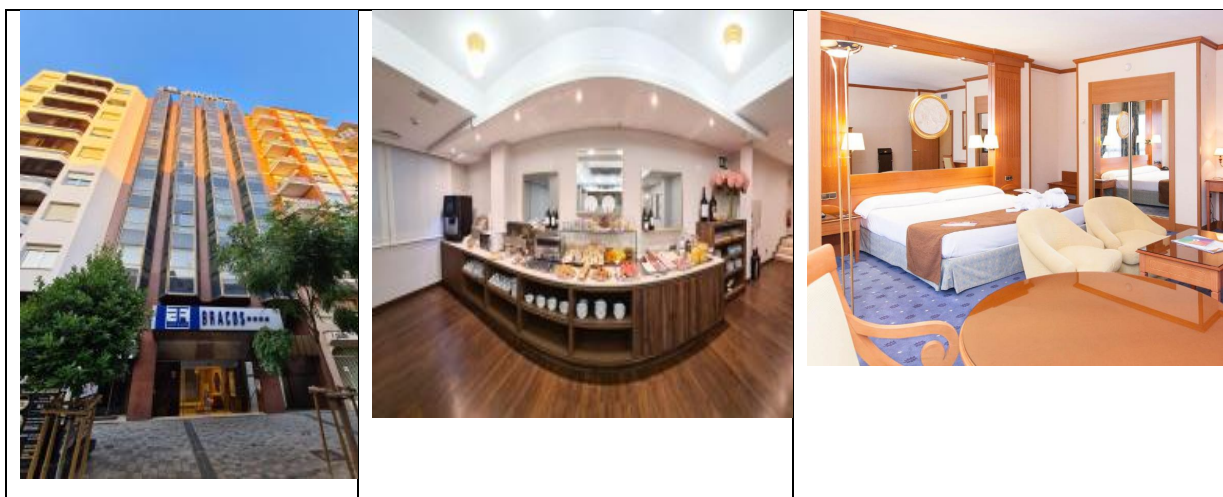
Teléfono

+34 941 89 92 11

Correo electrónico de contacto:

HB709@accor.com

HOTEL LOS BRACOS 4*



Dirección:

[Calle Bretón de los Herreros, 29, 26001 Logroño, La Rioja](#)

Teléfono:

+34 941 22 66 08

11. INFORMACIÓN CIUDAD

SOBRE LOGROÑO

Logroño es una ciudad de grata estancia tanto para el vecino como para el visitante. Con **150.780 habitantes**, acoge a la mitad de la población de La Rioja, Comunidad Autónoma de la que es capital. Situada al norte de España, es punto de encuentro, referencia y cruce de caminos. La senda más querida de cuantas atraviesan la ciudad es el Camino de Santiago, que ha conducido hasta nuestras tierras a esforzados caminantes de países lejanos que han enriquecido notablemente nuestro acervo cultural e idiosincrasia. El logroñés es amable, alegre y hospitalario. Disfruta con la fiesta, la gastronomía y las tradiciones. Cualquier visitante se convierte rápidamente en un gran amigo.

FESTIVIDAD

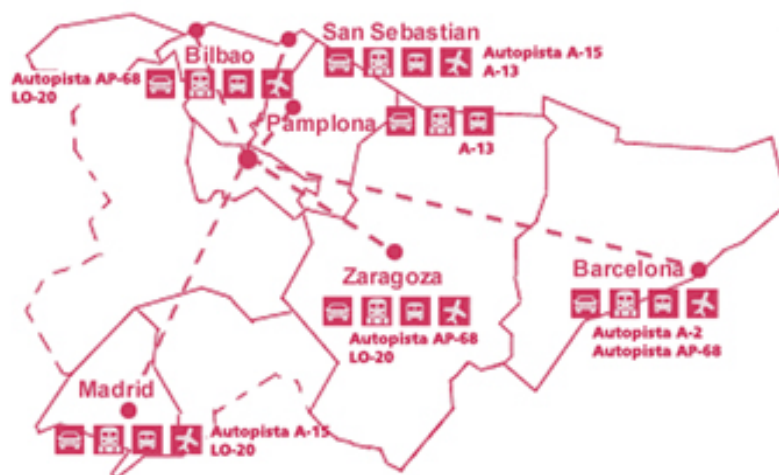
La Feria más importante tenía lugar el día de Acción de Gracias, en septiembre. Los riojanos agradecían la cosecha recogida. La feria fue fijada para la tercera semana de septiembre coincidiendo con el día 21, San Mateo, santo que había sido recaudador de impuestos y convertido en patrón de los mercaderes. Estas fiestas representan también el punto de partida de la vendimia.

Durante la celebración de estas ferias iba ganando importancia el carácter festivo y divertido de ellas. Es así como el vino, fruto de la tierra riojana se introduce en los mercados medievales de la villa logroñesa.

Hoy en día, las fiestas de San Mateo y de la Vendimia son las más multitudinarias de La Rioja.

12. DISTANCIA A CAPITALES CERCANAS

12.1 DISTANCIAS PRINCIPALES A CAPITALES DE PROVINCIA



Capitales de Provincia	Distancia
Barcelona	472 Km
Bilbao	149 Km
Burgos	113 Km
Madrid	335 Km
Pamplona	85 Km
San Sebastián	166 Km
Soria	100 Km
Zaragoza	170 Km

12.2 DISTANCIAS PRINCIPALES A LOCALIDADES DE LA RIOJA



Localidades de La Rioja	Distancia
Alfaro	71 Km
Arnedo	49 Km
Calahorra	48 Km
Cervera de río Alhama	86 Km
Haro	44 Km
Nájera	28 Km
Santo Domingo de la Calzada	46 Km