

ANGE HOTELES & OPTIMIZA-T VIAJES.

¡Vayas donde vayas, viajamos contigo!

CAMPEONATO DE ESPAÑA INFANTIL ALBACETE DEL 12 AL 14 ABRIL

OPTIMIZA-T VIAJES TIENE BLOQUEADO PARA ESTE CAMPEONATO LO SIGUIENTE:

PENSIÓN VICTORIA:**



UNA DE LOS MEJORES ESTABLECIMIENTOS HOSTELEROS, DONDE PODRÁ ALOJARSE EN LA CAPITAL, GRACIAS A SU AMBIENTE AGRADEABLE Y FAMILIAR. EL ESTABLECIMIENTO SE ENCUENTRA SITUADO EN UNA EXCELENTE ZONA, QUE LE PERMITIRÁ DESPLAZARSE CÓMODAMENTE A CUALQUIER SITIO DE LA CIUDAD, YA QUE SE ENCUENTRA UBICADO A POCOS MINUTOS DEL CENTRO DE LA CIUDAD Y DE VARIOS LUGARES DE INTERÉS, ASÍ CÓMO, A SÓLO 5 MIN DE LA MAYOR OFERTA DE OCIO DE ALBACETE. ADEMÁS DISPONEN DE PARKING PRIVADO Y CON FÁCIL ESTACIONAMIENTO EN LA ZONA. LA PENSIÓN OCUPA UN EDIFICIO MUY SOLEADO QUE DISPONE DE 34 HABITACIONES DISTRIBUIDAS EN 2 PLANTAS CON CAPACIDAD PARA 54 PERSONAS. NO DISPONEN DE SERVICIO DE DESAYUNO NI ALMUERZO, PERO EN LAS INMEDIACIONES CUENTA CON GRAN VARIEDAD DE BARES, CAFETERÍAS Y RESTAURANTES A SU DISPOSICIÓN. LAS HABITACIONES SE ENCUENTRAN EQUIPADAS CON: BAÑO COMPLETO, T., CALEFACCIÓN CENTRAL, WIFI GRATUITO, VENTILADOR.

- DOS HABITACIONES TRIPLES EN SÓLO ALOJAMIENTO : **60 € HAB/NOCHE**
- 10 HABITACIONES DOBLES EN SÓLO ALOJAMIENTO: **50 € HAB/NOCHE**

****NOTAS***

- NO HAY DISPONIBILIDAD DE MÁS HABITACIONES TRIPLES
- DE LAS HABITACIONES DOBLES 5 SON CON CAMA DE MATRIMONIO Y 5 CON DOS CAMAS

OTRAS OPCIONES DE ALOJAMIENTO SON LAS SIGUIENTES:

HOTEL B & B ALBACETE 2*



ESTÁ A 3 KM DEL CENTRO DE ALBACETE, JUNTO AL CENTRO COMERCIAL IMAGINALIA Y LA AUTOPISTA A32. EL ESTABLECIMIENTO OFRECE RECEPCIÓN 24 HORAS, WIFI GRATUITA Y APARCAMIENTO GRATUITO. LAS HABITACIONES SON MODERNAS Y DISPONEN DE AIRE ACONDICIONADO, TV DE PANTALLA PLANA Y ESCRITORIO. TAMBIÉN INCLUYEN CALEFACCIÓN Y BAÑO PRIVADO CON DUCHA DE EFECTO LLUVIA. SIRVE UN DESAYUNO CONTINENTAL.

PRECIO POR HABITACIÓN Y NOCHE EN RÉGIMEN SÓLO ALOJAMIENTO :

HABITACIÓN DOBLE O INDIVIDUAL = **54 €** (27 € POR PERSONA)
HABITACIÓN FAMILIAR = **60 €** (2 ADULTOS + 1 NIÑO HASTA 12 AÑOS)

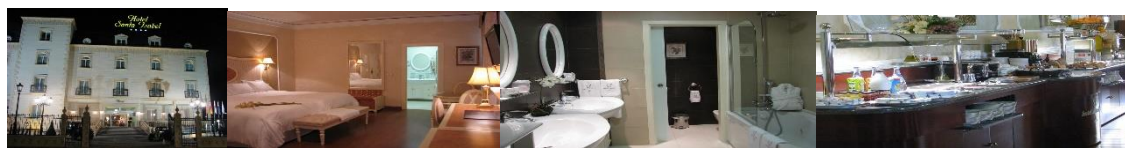
****NOTAS****

- EL HOTEL SÓLO DISPONE DE 10 HABITACIONES FAMILIARES EN TOTAL
- PRECIO DESAYUNO ADULTOS = 8 € Y DE LOS NIÑOS = 5 €

ANGE HOTELES & OPTIMIZA-T VIAJES.

¡Vayas donde vayas, viajamos contigo!

HOTEL SANTA ISABEL 4*



ESTE HOTEL ELEGANTE Y MODERNO ESTÁ RODEADO DE JARDINES E INCLUYE CONEXIÓN WIFI GRATUITA EN TODAS SUS HABITACIONES Y ZONAS COMUNES. LAS HABITACIONES ESTÁN INSONORIZADAS, TIENEN MUCHA LUZ Y DISPONEN DE BALCÓN PRIVADO, TV DE PANTALLA PLANA, CAJA FUERTE, MINIBAR Y ESCRITORIO. TAMBIÉN HAY SERVICIO DE HABITACIONES. EL RESTAURANTE SIRVE PLATOS LOCALES DELICIOSOS.

PRECIO POR HABITACIÓN Y NOCHE EN RÉGIMEN DE SÓLO ALOJAMIENTO :

HABITACIÓN DOBLE O INDIVIDUAL = 80 € (40 € POR PERSONA)

HABITACIÓN TRIPLE = 105 € (35 € POR PERSONA)

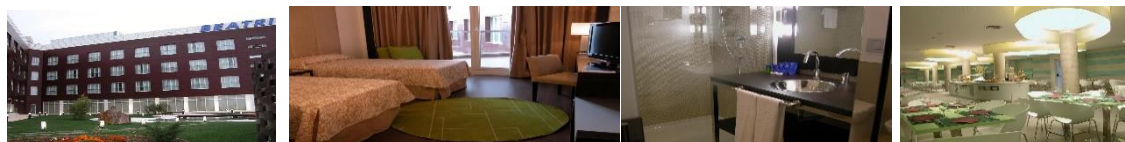
PRECIO POR HABITACIÓN Y NOCHE EN RÉGIMEN DE ALOJAMIENTO Y DESAYUNO:

HABITACIÓN INDIVIDUAL = 90 €

HABITACIÓN DOBLE = 100 € (50 € POR PERSONA)

HABITACIÓN TRIPLE = 141 € (47 € POR PERSONA)

HOTEL BEATRIZ ALBACETE & SPA 4*



ESTÁ MUY BIEN SITUADO CERCA DEL PALACIO DE CONGRESOS Y DE LAS PRINCIPALES CONEXIONES DE TRANSPORTE. CUENTA CON GIMNASIO Y UN SPA AMPLIO Y MODERNO. LAS HABITACIONES SON GRANDES Y BIEN DISEÑADAS, ESTÁN INSONORIZADAS E INCLUYEN AIRE ACONDICIONADO. EL RESTAURANTE DEL ESTABLECIMIENTO SIRVE DESAYUNOS BUFÉ, ALMUERZOS Y CENAS Y EL BAR OFRECE BEBIDAS. EL HOTEL CUENTA CON RECEPCIÓN 24 HORAS.

PRECIO POR HABITACIÓN Y NOCHE EN RÉGIMEN DE SÓLO ALOJAMIENTO :

HABITACIÓN INDIVIDUAL = 70 €

HABITACIÓN DOBLE O TRIPLE = 80 € (40 € POR PERSONA)

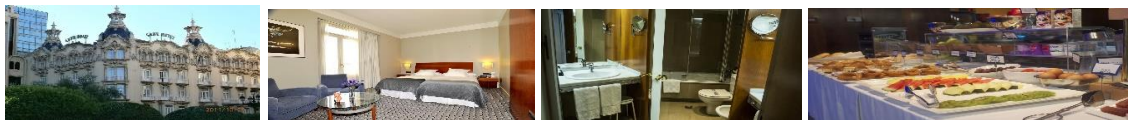
PRECIO POR HABITACIÓN Y NOCHE EN RÉGIMEN DE ALOJAMIENTO Y DESAYUNO:

HABITACIÓN INDIVIDUAL = 80 €

HABITACIÓN DOBLE Y TRIPLE = 90 € (45 € POR PERSONA)

ANGE HOTELES & OPTIMIZA-T VIAJES. ¡Vayas donde vayas, viajamos contigo!

+GRAN HOTEL ALBACETE 4*



GOZA DE UNA UBICACIÓN CÉNTRICA JUNTO A LA PLAZA DEL ALTOZANO, EN ALBACETE. TIENE UNA FACHADA ORNAMENTAL DE PRINCIPIOS DEL SIGLO XX Y OFRECE HABITACIONES CON AIRE ACONDICIONADO, CARTA DE ALMOHADAS, MINIBAR GRATUITO Y WIFI GRATUITA. LAS HABITACIONES SON ELEGANTES, ESTÁN INSONORIZADAS Y TIENEN CAJA FUERTE, TV DE PANTALLA PLANA, ESCRITORIO Y BAÑO PRIVADO CON SECADOR DE PELO. EN LAS CALLES DE LOS ALREDEDORES, DE LA ZONA COMERCIAL Y FINANCIERA, SE PUEDEN ENCONTRAR VARIOS RESTAURANTES Y CAFETERÍAS LOCALES. EL HOTEL ESTÁ SITUADO A 500 METROS DE LA ESTACIÓN DE TREN DE LA CIUDAD Y ESTÁ BIEN COMUNICADO CON LA AUTOPISTA A-31.

PRECIO POR PERSONA Y NOCHE EN SÓLO ALOJAMIENTO = 45€

PRECIO POR PERSONA Y NOCHE EN ALOJAMIENTO Y DESAYUNO = 57 €

SUPLEMENTO NIÑOS EN TRIPLE HASTA 12 AÑOS EN SÓLO ALOJAMIENTO = 25 €

SUPLEMENTO NIÑOS EN TRIPLE HASTA 12 AÑOS EN ALOJAMIENTO Y DESAYUNO = 37 €

****NOTAS****

- PRECIOS DINÁMICOS Y SUJETOS A DISPONIBILIDAD A LA HORA DE REALIZAR LA RESERVA EN FIRME
- PRECIOS BASADOS EN COTIZACIÓN REALIZADA A DÍA 27/12/2018